

Verbessert

Das Ende aller Zerrissenheit.

Exufiber® ist ein gelbildender Faserverband mit Hydrolock-Technologie® und besteht aus hochabsorbierenden Polyvinylalkohol-Fasern (PVA). Bei Kontakt mit Exsudat geliert der Faserverband und passt sich sanft ans Wundbett an.

- Verbesserte Materialeigenschaften: Weicher, anschmiegsamer auf der Haut und verbesserte Nassreißfestigkeit für eine noch einfachere Handhabung
- Absorbiert und bindet Exsudat, Blut und Bakterien
- Durch die sichere und hohe Flüssigkeitsretention kann Exufiber auf der Wunde verbleiben⁶ und ermöglicht dadurch eine ungestörte Wundheilung
- Kann bis zu sieben Tage auf Wunden und bis 14 Tagen auf Hautentnahmestellen verbleiben

Hohe Faserfestigkeit^{1,2,3}

- Geringeres Risiko, dass Rückstände und Fasern in der Wunde verbleiben

Faserverband aus Polyvinylalkohol (PVA) mit patentierter Hydrolock® Technologie

- Hohe Absorptionsfähigkeit und Rückhaltevermögen, auch unter Kompression^{1,2,4,7}
- Flexible und anpassbare Applikation²
- Kann bis zu sieben Tage auf Wunden und bis 14 Tagen auf Hautentnahmestellen verbleiben⁶

Hohe Retentionsfähigkeit^{1,2,4,5}

- Nimmt das Exsudat sicher auf
- Reduziert das Mazerationsrisiko und Leckagen
- Absorbiert und bindet Exsudat, Bakterien und Blut

Exufiber®

MIT HYDROLOCK® TECHNOLOGIE


Mölnlycke®

Schließt Exsudat ein und reduziert somit Leckagen und Mazerationen.

Exufiber® mit Hydrolock® Technologie absorbiert das Exsudat und schließt es zwischen den Fasern ein. Dabei kann es mehr Exsudat binden als andere Marken.* Exufiber verringert das Risiko für Auslaufen und Mazeration und hilft dabei, ein optimales Wundheilungsmilieu herzustellen.

Bleibt intakt und lässt sich sauber und einfach in einem Stück entfernen

Die Hydrolock® Technologie sorgt auch dafür, dass der Exufiber Faserverband unter Feuchtigkeit eine Nassfestigkeit entwickelt. So lässt er sich beim Verbandwechsel einfach in einem Stück entfernen.^{1,2,3}

Sanft zur Haut und erhöht das Wohlbefinden

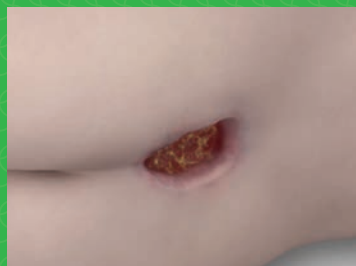
Er passt sich im feuchten wie im trockenen Zustand sanft an das Wundbett an², lässt sich einfach anlegen und ist für den Patienten angenehm zu tragen.

Hinweise

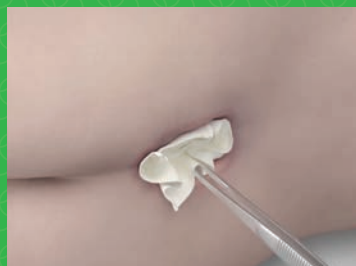
Exufiber muss unter Aufsicht eines Arztes verwendet werden. Alle Wunden sollten regelmässig inspiziert werden. Exufiber ist für trockene Wunden sowie vollflächige Verbrennungen nicht geeignet. Ist der Verband zu trocken oder schwer zu entfernen, feuchten Sie ihn gemäß geltender Richtlinien an, bis er feucht ist und einfach entfernt werden kann. Es kann mehrere Minuten dauern, bis Exufiber geliert. Entfernen Sie den Verband durch sanftes Säubern/Spülen.

*Beim Vergleich der Ergebnisse von Labortests für Retention unter Druck mit Aquacel®, Aquacel® Extra™, Durafiber® und UrgoClean® Verbänden

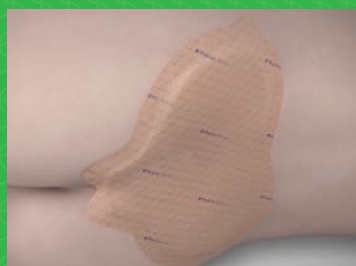
Anwendungshinweise für Exufiber®



1. Bereiten Sie die Wunde gemäß geltender Richtlinien vor.



2. Exufiber so auf die Wunde applizieren, dass die gesamte Wunde bedeckt ist und die wundumgebende Haut um mindestens 1-2 cm (5 cm bei großen Größen) überlappt wird. Wundhöhlen locker füllen, damit der Verband Raum zum Quellen hat.



3. Fixieren Sie Exufiber mit einem geeigneten Sekundärverband, z.B. Mepilex® Border Flex. Die Anwendung von Exufiber unter Kompression ist möglich.

Bestellinformationen (steril verpackt)

Art.-Nr.	Größe	PZN/Packung	Stück/Packung	Stück/Karton
Kompressen				
70 99 00	5 x 5 cm	14 02 16 61	10	40
70 99 01	10 x 10 cm	14 02 16 78	10	80
70 99 03	15 x 15 cm	14 02 16 84	10	60
70 99 04	20 x 30 cm	14 03 93 13	5	25
70 99 05	4,5 x 10 cm	14 03 93 36	10	40
70 99 06	4,5 x 20 cm	14 02 16 90	10	50
70 99 07	4,5 x 30 cm	14 03 93 42	10	60
Tamponade				
70 99 08	1 x 45 cm	14 02 17 15	5	25
70 99 09	2 x 45 cm	14 02 17 09	5	25

Verbandmittel sind CE geprüfte Medizinprodukte und keine Arzneimittel und damit weiterhin verschreibungsfähig.

Referenzen: 1. Chadwick P, McCardle J. Open, non-comparative, multicenter post clinical study of the performance and safety of a gelling fibre wound dressing on diabetic foot ulcers. Journal of Wound Care 2016; 25(4): 290-30. 2. Smet, S., Beele, H., Saine, L., Suys, E., Henrickx, B. Open, non-comparative, multi-centre post market clinical follow-up investigation to evaluate performance and safety on pressure ulcers when using a gelling fibre dressing as intended. Poster Presentation at European Pressure Ulcer Advisory Panel Conference, 2015, Ghent, Belgium. 3. Swerea IVF/Molnlycke Health Care. Report 20140820-003 (unpublished). Data on file. 2014. 4. Molnlycke Health Care. Exufiber. Gesellschaft für Versorgungskonzepte in der Wundbehandlung (GVW) mbH, Stuttgart, Germany. Data on file (unpublished report, 2017. 5. Molnlycke Health Care. Report 20140806-001 (unpublished). Data on file. 2014. 6. Molnlycke Health Care. Report 20160921-006 (unpublished). Data on file. 2016. 7. Molnlycke Health Care. Report 20140805-001 (unpublished). Data on file. 2014.

Erfahren Sie mehr unter www.molnlycke.de

Molnlycke Health Care GmbH, Grafenberger Allee 297, 40237 Düsseldorf, Telefon: 0211 92088-0. Molnlycke Health Care, Exufiber® und Hydrolock® sowie die entsprechenden Logos sind weltweit eingetragene Marken eines oder mehrerer Mitglieder der Molnlycke Health Care Unternehmensgruppe. © 2019 Molnlycke Health Care AB. Alle Rechte vorbehalten. DWC0095

Aquacel® und Aquacel® Extra™ sind eingetragene Marken von ConvaTec Inc. Durafiber® ist eine eingetragene Marke von Smith & Nephew. UrgoClean® ist eine eingetragene Marke von Urgo Medical.

Anwendungsgebiete

Der Exufiber Wundverband ist für eine Vielzahl von Anwendungen vorgesehen:

- Stark exudierende Wunden
- Chronische Wunden z.B. Ulcus cruris, Dekubitus, diabetisches Fußulcus
- Oberflächliche Verbrennungen
- Chirurgische Wunden
- Hautentnahmestellen
- Palliative Wunden
- Oberflächliche Wunden und Wundhöhlen

